

**I Результаты обследования:**

**1. Территории, прилегающей к зданию (участка)**

муниципальное бюджетное дошкольное образовательное учреждение «Детский сад № 1 «Золотой ключик»

393 600 Тамбовская обл. р.п. Мордово, ул. Октябрьская д.39

№ п/п	Наименование функционально-планировочного элемента	Наличие элемента		Выявлены нарушения и замечания	Работы по адаптации объектов	
		№ на плане	№ фото		Значимо для инвалида (категория)	Содержание
1.1	Вход (входы) на территорию	есть	1	Отсутствие на входе для МГН турникета и навесных калиток с непрозрачными полотнами двустороннего действия или вращающимися. Оборудование доступным и элементами информации	КОСГУ	Установка турникета и навесных калиток с непрозрачными полотнами двустороннего действия или вращающимися. Оборудование доступными элементами информации об объекте

					и об объекте		
1.2	Путь (пути) движения на территории	есть		4,7,8,9,10	Бордюры по краям пешеходных путей высота не мене 0,05 м. Отсутствие тактильных средств на покрытии	КОС	Установка бордюров, тактильных средств
1.3	Лестница (наружная)	есть		2		все	
1.4	Пандус (наружный)	нет		3	Отсутствие п	К	Установка пандуса
1.5	Автостоянка и парковка	есть			Нет знака для парковки автотранспорта для инвалидов нуждается	все	Установка знака
	ОБЩИЕ требования к зоне				Информационная поддержка на всех путях движения МГН Наличие гигиенических сертификатов на все материалы	КОСГУ	Установка информационных щитов

					используемые инвалидами или контактирующие с ними		
--	--	--	--	--	---	--	--

## II Заключение по зоне:

Наименование структурно-функциональной зоны	Состояние доступности * (к пункту 3.4 Акта обследования ОСИ)	Приложение		Рекомендации по адаптации (вид работы)** к пункту 4.1 Акта обследования ОСИ
		№ на плане	№ фото	
Территории, прилегающей к зданию	ДУ		4,6,7,8,9, 10,12,13, 14	Установка турникетов и навесных калиток с непрозрачными полотнами двухстороннего действия или вращающимися. Оборудование доступными средствами информации об объекте Установка бордюров, нанесение рифления на покрытие Установка информационных щитов Установка знака.

\* указывается: **ДП-В** - доступно полностью всем; **ДП-И** (К, О, С, Г, У) – доступно полностью избирательно (указать категории инвалидов); **ДЧ-В** - доступно частично всем; **ДЧ-И** (К, О, С, Г, У) – доступно частично избирательно (указать категории инвалидов); **ДУ** - доступно условно, **ВНД** - недоступно

\*\*указывается один из вариантов: не нуждается; ремонт (текущий, капитальный); индивидуальное решение с ТСР; технические решения невозможны – организация альтернативной формы обслуживания

Комментарий к заключению: \_ Установка турникетов и навесных калиток с непрозрачными полотнами двухстороннего действия или вращающимися.

Оборудование доступными средствами информации об объекте

Установка бордюров, нанесение рифления на покрытие

Установка информационных щитов

Установка знака.

**I Результаты обследования:**

**2. Входа (входов) в здание**

муниципальное бюджетное дошкольное образовательное учреждение «Детский сад № 1 «Золотой ключик»

393 600 Тамбовская обл. р.п. Мордово, ул Октябрьская д.39

№ п/п	Наименование функционально-планировочного элемента	Наличие элемента			Выявленные нарушения и замечания		Работы по адаптации объектов
			№ на плане	№ фото	Содержание	Значимо для инвалида (категория)	Содержание
2.1	Лестница (наружная)	есть		2	КОСГУ		
2.2	Пандус (наружный)	Есть		3	Имеется	КО	
2.3	Входная площадка (перед дверью)	есть		2	Дополнительные элементы - дренажные и водосборные решетки: - устанавливаются в полу заподлицо с поверхностью покрытия пола	КОСГУ	Установка дополнительных элементов

					<ul style="list-style-type: none"> <li>- ширина просветов их ячеек не более 0,015 м</li> <li>- предпочтительно ромбовидные или квадратные ячейки</li> </ul>		
2.4	Дверь (входная)	есть		24	Отсутствие контрольных устройств на входе и приборов для открывания и закрывания дверей	КОСГУ	Установка двери, контрольных устройств на входе и приборов для открывания и закрывания дверей
2.5	Тамбур	есть		20	<p>дренажные и водосборные решетки:</p> <ul style="list-style-type: none"> <li>- устанавливаются в полу заподлицо с поверхностью покрытия пола</li> <li>- ширина просветов их ячеек не более 0,015 м</li> <li>- предпочтительно ромбовидн</li> </ul>	КОСГУ	Установка дополнительных элементов

					ые или квадратные ячейки		
					Гигиенические сертификаты на материалы(оснащение, оборудование, приборы), используемые инвалидами или контактирующими с ними Выключатели и розетки – на высоте 0,8 м от уровня пола.	КОСГУ	Перенос выключателей и розеток на необходимую высоту.
	ОБЩИЕ требования к зоне						

### II Заключение по зоне:

Наименование структурно-функциональной зоны	Состояние доступности * (ДУния ОСИ)	Приложение		Рекомендации по адаптации (вид работы)** к пункту 4.1 Акта обследования ОСИ	
		№ на плане	№ фото		
<b>Вход в здание</b>	ДУ			2,22,20,24	Оборудование дополнительных элементов Установка двери, контрольных устройств на входе и приборов

				для открывания и закрывания двери, Перенос выключателей на необходимую высоту.
--	--	--	--	--

\* указывается: **ДП-В** - доступно полностью всем; **ДП-И** (К, О, С, Г, У) – доступно полностью избирательно (указать категории инвалидов); **ДЧ-В** - доступно частично всем; **ДЧ-И** (К, О, С, Г, У) – доступно частично избирательно (указать категории инвалидов); **ДУ** - доступно условно, **ВНД** - недоступно

\*\*указывается один из вариантов: не нуждается; ремонт (текущий, капитальный); индивидуальное решение с ТСП; технические решения невозможны – организация альтернативной формы обслуживания

Комментарий к заключению: \_ Оборудование дополнительных элементов  
Установка двери, контрольных устройств на входе и приборов для открывания и закрывания двери, Перенос выключателей на необходимую высоту. Установка пандуса наружный (ремонт текущий)



**I Результаты обследования:**

**Пути (путей) движения внутри здания (в т.ч. путей эвакуации)**  
муниципальное бюджетное дошкольное образовательное учреждение «Детский сад № 1 «Золотой ключик»  
393 600 Тамбовская обл. р.п. Мордово, ул Октябрьская д.39

№ п/ п	Наименование функционально-планировочного элемента	Наличие элемента		Выявленные нарушения и замечания		Работы по адаптации объектов
		№ на плане	№ фото	Содержание	Значимо для инвалида (категория)	Содержание
3 · 1	Коридор (вестибюль, зона ожидания, галерея, балкон)	есть	22,5	Приборы и устройства ( для открывания и закрывания дверей, горизонтальные поручни, ручки)	КО СГУ	Установка приборов для открывания и закрытия дверей, горизонтальные поручни и т.д. Ручки с тактильным и опознавательными знаками опасности, установка звуковых информатор

							ОВ
3 · 2	Лестница (внутри здания)	есть		15,30	Не нуждается		
3 · 3	Пандус (внутри здания)	нет			Технические решения не возможны		Технические решения не возможны
3 · 4	Лифт пассажирск ий (или подъемник)	нет			Технические решения не возможны		Технические решения не возможны
3 · 5	Дверь	есть		20,24	Отсутствие контрольных устройств на входе и приборов для открывания и закрывания дверей, информирующих обозначений	КО СГУ	Установка Отсутствие контрольны х устройств на входе и приборов для открывания и закрывания дверей, информиру ющих обозначений реконструкц ия двери
3 · 6	Пути эвакуации (в т.ч. зоны безопаснос ти)	есть		5,25, 28,31			
	ОБЩИЕ требования к зоне				Зоны отдыха: на каждом доступном МГН этаже на 2-3 места, Предупредительная информация о препятствии, визуальная и		Зоны отдыха: на каждом доступном МГН этаже на 2-3 места, Предупреди тельная

					тактильная		информация о препятствии, визуальная и тактильная
--	--	--	--	--	------------	--	---

## II Заключение по зоне:

Наименование структурно-функциональной зоны	Состояние доступности*	Приложение		Рекомендации по адаптации (вид работы)** к пункту 4.1 Акта обследования ОСИ
		№ на плане	№ фото	
<b>Пути движения внутри здания (в т.ч. путей эвакуации)</b>	ДУ	15,30,5,25,28,31		Зоны отдыха: на каждом доступном МГН этаже на 2-3 места, Предупредительная информация о препятствии, визуальная и тактильная

\* указывается: **ДП-В** - доступно полностью всем; **ДП-И** (К, О, С, Г, У) – доступно полностью избирательно (указать категории инвалидов); **ДЧ-В** - доступно частично всем; **ДЧ-И** (К, О, С, Г, У) – доступно частично избирательно (указать категории инвалидов); **ДУ** - доступно условно, **ВНД** - недоступно

\*\*указывается один из вариантов: не нуждается; ремонт (текущий, капитальный); индивидуальное решение с ТСР; технические решения невозможны – организация альтернативной формы обслуживания

Комментарий к заключению Зоны отдыха: на каждом доступном МГН этаже на 2-3 места, Предупредительная информация о препятствии, визуальная и тактильная

Приложение 4 (I)  
к Акту обследования ОСИ к паспорту доступности ОСИ № \_\_\_\_\_ от  
«07» 09 2015 г.

**I Результаты обследования:**

**4. Зоны целевого назначения здания (целевого посещения объекта)**

**Вариант I – зона обслуживания инвалидов**

муниципальное бюджетное дошкольное образовательное учреждение

«Детский сад № 1 «Золотой ключик»

393 600 Тамбовская обл. р п. Мордово, ул Октябрьская д.39

№ п/п	Наименование функционально-планировочного элемента	* Наличие элемента			Выявленные нарушения и замечания	Работы по адаптации объектов	
			№ на плане	№ фото	Содержание	Значимо для инвалида (категория)	Содержание
4 · 1	Кабинетная форма обслуживания	есть		17,18	Отсутствие информирующих обозначений помещений, Выключатели и розетки на высоте 0,8 м от уровня пола Отсутствие рельефных звуковых, световых обозначений. Текущий ремонт	КО СГУ	Перенос выключателей и розеток на необходимую высоту. Установка информирующих обозначений
4 · 2	Зальная форма обслуживания	нет					

	ния						
4 · 3	Прилавочная форма обслуживания	нет					
4 · 4	Форма обслуживания с перемещением по маршруту	нет					
4 · 5	Кабина индивидуального обслуживания	нет					
	ОБЩИЕ требования к зоне				Информирующие обозначения помещений: - рядом с дверью со стороны дверной ручки; - на высоте от 1,4 до 1,75 м; - дублирование рельефными знаками Покрытие пола в помещении: - ковровые покрытия плотно закреплены, особенно на стуках и на границах покрытий - не допускаются ворсовые ковры с толщиной покрытия – более	КО СГУ	Перенос выключателей и розеток на необходимую высоту . Установка информирующих обозначений Текущий ремонт

					0,013 м		
--	--	--	--	--	---------	--	--

## II Заключение по зоне:

Наименование структурно-функциональной зоны	Состояние доступности* ДУ	Приложение		Рекомендации по адаптации (вид работы)** к пункту 4.1 Акта обследования ОСИ
		№ на плане	№ фото	
<b>Зона обслуживания инвалидов</b>				Перенос выключателей и розеток на необходимую высоту . Установка информирующих обозначений Текущий ремонт

\* указывается: **ДП-В** - доступно полностью всем; **ДП-И** (К, О, С, Г, У) – доступно полностью избирательно (указать категории инвалидов); **ДЧ-В** - доступно частично всем; **ДЧ-И** (К, О, С, Г, У) – доступно частично избирательно (указать категории инвалидов); **ДУ** - доступно условно, **ВНД** - недоступно

\*\*указывается один из вариантов: не нуждается; ремонт (текущий, капитальный); индивидуальное решение с ТСР; технические решения невозможны – организация альтернативной формы обслуживания

Комментарий к заключению Перенос выключателей и розеток на необходимую высоту .

Установка информирующих обозначений Текущий ремонт

Приложение 5  
к Акту обследования ОСИ к паспорту доступности ОСИ № \_\_\_\_\_ от  
«07» \_\_\_\_\_ 2015 г.

**I Результаты обследования:  
Санитарно-гигиенических помещений**

**муниципальное бюджетное дошкольное образовательное учреждение  
«Детский сад № 1 «Золотой ключик»  
393 600 Тамбовская обл. р п. Мордово, ул Октябрьская д.39**

№ п/п	Наименование функционально-планировочного элемента	Наличие элемента			Выявленные нарушения и замечания	Работы по адаптации объектов	
			№ на плане	№ фото	Содержание	Значимо для инвалида (категория)	Содержание
5 · 1	Туалетная комната	есть		19, 21	Отсутствие двусторонней связи с диспетчером или дежурным, - или кнопкой звонка (в дежурную комнату), - аварийное освещение	КОСГУ	Установка двусторонней связи с диспетчером или дежурным, - или кнопкой звонка (в дежурную комнату), - аварийное освещение
5 · 2	Душевая/ ванная комната	нет					

5 · 3	Бытовая комната (гардеробная)	есть		29	Не нуждается	КОСГУ	
	ОБЩИЕ требования к зоне				Наличие двусторонней связи с диспетчером или дежурным, - или кнопкой звонка (в дежурную комнату), - аварийное освещение		

## II Заключение по зоне:

Наименование структурно-функциональной зоны	Состояние доступности* (к пункту 3.4 Акта обследования ОСИ)	Приложение		Рекомендации по адаптации (вид работы)** к пункту 4.1 Акта обследования ОСИ
		№ на плане	№ фото	
<b>Санитарно-гигиенические помещений</b>	ДУ		19,21	Установка двусторонней связи с диспетчером или дежурным, - или кнопкой звонка (в дежурную комнату), - аварийное освещение

\* указывается: **ДП-В** - доступно полностью всем; **ДП-И** (К, О, С, Г, У) – доступно полностью избирательно (указать категории инвалидов); **ДЧ-В** - доступно частично всем; **ДЧ-И** (К, О, С, Г, У) – доступно частично избирательно (указать категории инвалидов); **ДУ** - доступно условно, **ВНД** - недоступно

\*\*указывается один из вариантов: не нуждается; ремонт (текущий, капитальный); индивидуальное решение с ТСР; технические решения невозможны – организация альтернативной формы обслуживания



Комментарий к заключению: Оборудование двусторонней связи с диспетчером или дежурным,

- или кнопкой звонка (в дежурную комнату),

- аварийное освещение \_

Приложение 6  
к Акту обследования ОСИ к паспорту доступности ОСИ № \_\_\_\_\_ от  
« 07 » \_\_\_\_\_ 09 20 15 г.

**I Результаты обследования:  
6. Системы информации на объекте**

**муниципальное бюджетное дошкольное образовательное учреждение  
«Детский сад № 1 «Золотой ключик»  
393 600 Тамбовская обл. р п. Мордово, ул Октябрьская д.39  
Наименование объекта, адрес**

№ п/п	Наименование функционально-планировочного элемента	Наличие элемента			Выявленные нарушения и замечания		Работы по адаптации объектов
		нет	№ на плане	№ фото	Содержание	Значимо для инвалида (категория)	Содержание
6 · 1	Визуальные средства	нет			нет	КОС ГУ	
6 · 2	Акустические средства	нет			нет	КОС ГУ	
6 · 3	Тактильные средства	нет			нет	КОС ГУ	
	<b>ОБЩИЕ требования к зоне</b>				Системы средств информации и сигнализации об опасности должны	КОС ГУ	Установка средств информации и сигнализации Текущий ремонт

					быть комплексными для всех категорий инвалидов (визуальными, звуковыми и тактильными) и соответствовать ГОСТ		
--	--	--	--	--	--	--	--

### II Заключение по зоне:

Наименование структурно-функциональной зоны	Состояние доступности * (к пункту 3.4 Акта обследования ОСИ)	Приложение		Рекомендации по адаптации (вид работы)** к пункту 4.1 Акта обследования ОСИ
		№	№ фото	
Системы информации и на объекте	ДУ			Установка средств информации и сигнализации Текущий ремонт

\* указывается: **ДП-В** - доступно полностью всем; **ДП-И** (К, О, С, Г, У) – доступно полностью избирательно (указать категории инвалидов); **ДЧ-В** - доступно частично всем; **ДЧ-И** (К, О, С, Г, У) – доступно частично избирательно (указать категории инвалидов); **ДУ** - доступно условно, **ВНД** - недоступно

\*\*указывается один из вариантов: не нуждается; ремонт (текущий, капитальный); индивидуальное решение с ТСР; технические решения невозможны – организация альтернативной формы обслуживания

Комментарий к заключению: \_ Установка средств информации и сигнализации  
Текущий ремонт



*Рисунок 1*



*Рисунок 2*



*Рисунок 3*



*Рисунок 4*



*Рисунок 5*



*Рисунок 6*



*Рисунок 7*



*Рисунок 8*



*Рисунок 9*



*Рисунок 10*



*Рисунок 11*



*Рисунок 12*



*Рисунок 13*



*Рисунок 14*

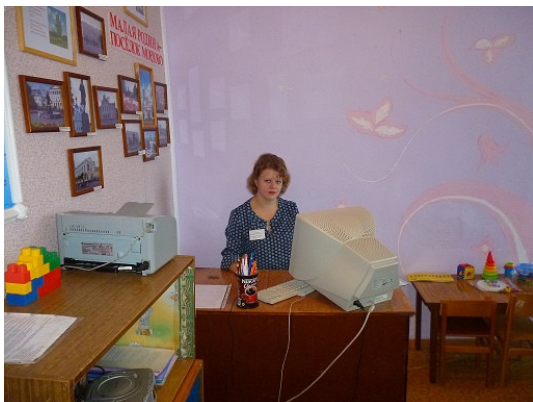




*Рисунок 15*



*Рисунок 16*



*Рисунок 17*



*Рисунок 18*



*Рисунок 19*



*Рисунок 20*



*Рисунок 21*



*Рисунок 22*



*Рисунок 23*



*Рисунок 24*



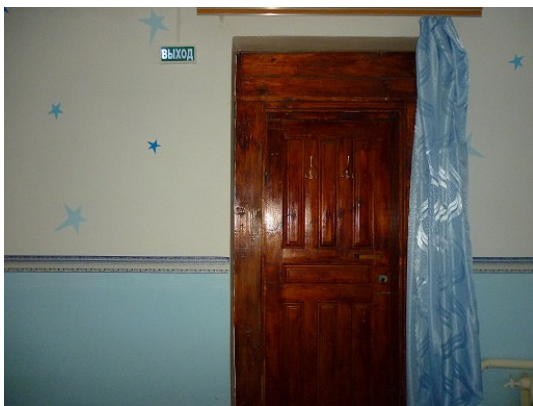
*Рисунок 25*



*Рисунок 26*



*Рисунок 27*



*Рисунок 28*



*Рисунок 29*



*Рисунок 30*



*Рисунок 31*